



KWh Kvarh KVAh Energías Activa, Reactiva y Aparente

BS DIN Caja DIN

Y V I Múltiples tipos de conexión

CT VT Conexión directa o a transformadores de corriente

IP54 Clase de Protección

W Perfil de carga

• Puerto óptico

⌚ Reloj calendario RTC

📖 Bitácora de eventos

RS485 Interfaz RS485

tariff 4 Registros para multiples tarifas

MID5 IEC 1 Clase de Exactitud

⌊ Detección de campo magnético

☀ Apto para la medición fotovoltaica

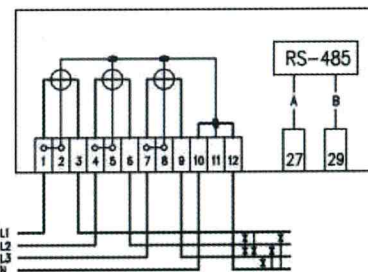
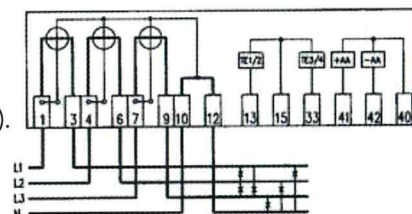
max Demanda máxima

0+P Medición en 4 cuadrantes

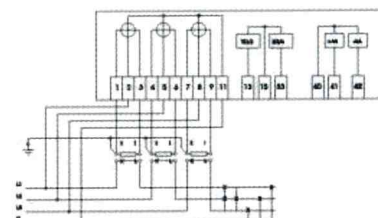
Con un diseño futurista, el medidor polifásico MT174 está preparado para adaptarse a los diversos requerimientos de los clientes. La elevada calidad en el proceso de fabricación permiten al medidor ofrecer un desempeño esperado en entornos residenciales y pequeña industria. El medidor cuenta con una amplia variedad de funcionalidades:

- Extensas características antifraude.
- Amigable diseño fotovoltaico.
- Interfaz de comunicación RS (RS 485).
- Hasta cuatro esquemas tarifarios.
- Perfil de carga extendido.
- Planes tarifarios (TOU) - tarificación interna.

Diagrama de conexiones

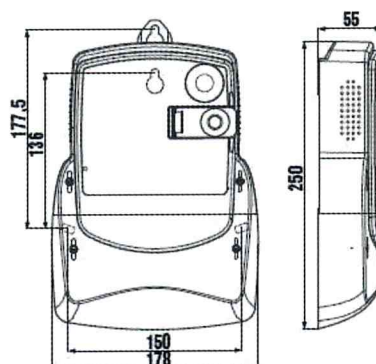


a. Diagrama de conexión directa MT174



b. Diagrama de conexión a través de TC

Dimensiones del medidor (mm)



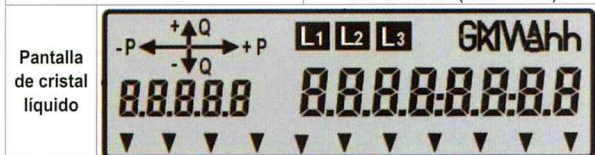
MT174 Medidor polifásico multifuncional

Repaso del tipo

		MT174-D2 DIN	MT174-T1 DIN
Red	Baja tensión	•	•
Tipo de conexión	1F-2H	•	
	2F-3H	•	
	3F-4H	•	•
Comunicación	RS 485	•	•
	Interfaz óptico	•	•
Opciones entrada-salida	Salida S0	•	•
	Salida OPTOMOS	•	•
	Entrada tarifa (1 o 2)	•	•

Especificaciones técnicas

		MT174-D2 DIN	MT174-T1 DIN
Tensión nominal	Un	3x120/208 V	
Rango de tensión		0,8 - 1,15 Un	
Corriente	Corriente base In	5 A	1 A
	Corriente máxima Imax	120 A	6 A
Clase de Exactitud	Energía activa	Clase 1 (IEC 62053-21 NTC 4052)	
	Energía reactiva	Clase 2 (IEC 62053-23 NTC 4569)	
	Energía aparente	Clase 2	
Reloj tiempo real	Precisión	Mejor que ± 3 min/año a 23°C	
	Alimentación de respaldo	Pila Li: 5 años operac. hasta 20 años	
Rango temp. IEC 62052-11	Operación	-40°C...+60°C, extend. -40°C...+70°C	
	Almacenamiento	-40°C ... +80°C	
Protección ingreso polvo y agua		IP54	
Consumo		0,6 W / 10 VA (sin RS485)	
		0,8 W / 10 VA (con RS 485)	



Funcionalidades básicas:

Características de medición

- Medición de "energía" en dos direcciones.
- Energías y demandas Activa, Reactiva y Aparente en redes 3F-4H y 2F-3H.
- Mediciones por fase y trifásicas.
- Cantidades de medición: Tensiones por fase, corrientes por fase, factores de potencia por fase, frecuencia.
- Medición de "energía" en dos direcciones.
- Medición de potencias instantáneas.

Funcionalidades tarifarias:

- Planes tarifarios (TOU) para la medición de energía activa y demanda máxima (hasta 4 tarifas, 10 estaciones, 10 programas semanales, 10 definiciones diarias, 10 conmutaciones dentro de programas tarifarios diarios, 46 festivos).

Perfiles de carga:

- 2 Registros de perfil de carga hasta 8 canales.
- Posibilidad de configurar el período del registro en 5, 10, 15, 30, 60 minutos y 24h.

Comunicación:

- Conformidad con IEC 1107.
- Dos interfaces de comunicación:
 - Puerto óptico.
 - RS 485.

Reloj de tiempo real (RTC):

- Conformidad con la norma IEC 62054-21.
- RTC con calendario basado en cristal de cuarzo de 32 kHz.
- Precisión del RTC: mejor que ± 3 minutos / año, reserva de operación: 5 años, expectativa del tiempo de vida de la pila de Litio: 20 años.
- Contador del tiempo transcurrido de la operación del RTCV.
- Pila de Litio habilita los datos en pantalla LCD cuando el medidor se encuentra en el estado de no-energizado.

Funcionalidades tarifarias:

- Pantalla LCD.
- Detección de la apertura de la tapa cubrebombes.
- Detector de campo magnético externo.
- Medición fotovoltaica.
- Canales de comunicación con seguridad.
- Indicación de batería baja.
- Entradas / Salidas.

Distribuidor:



INELCA S.A.S.

Calle 15 No. 22 - 207 Autopista Cali - Yumbo

Terminal logístico Valle del Pacífico, Bodega No. 4C

PBX: (57 2) 381 5000 Fax: (57 2) 380 8573

Email: servicioalcliente@inelca.com.co

ventas@inelca.com.co